



# Evolução dos Resultados Escolares

Equipa de Avaliação Interna

17 de dezembro de 2014



# Observações Prévias

- **Trabalho realizado (e a realizar) pela Equipa:**
  - Acompanhamento dos planos de melhoria – 2013/14 (a publicar no 2º período);
  - Atualização da caracterização da escola (2009 a 2013);
  - Análise dos resultados escolares (internos e externos);
  - Implementação de novos questionários no 2º período 2014/15.

# Fontes

## Resultados Internos

- Plataforma Misi;
- Prodesis.

## Resultados Externos

- Relatório do Júri Nacional de Exames
- Prodesis.

## Rankings

- Jornal *Público*;
- Jornal *de Notícias*;
- Plataforma Web do projeto BESP [Universidade Católica do Porto]

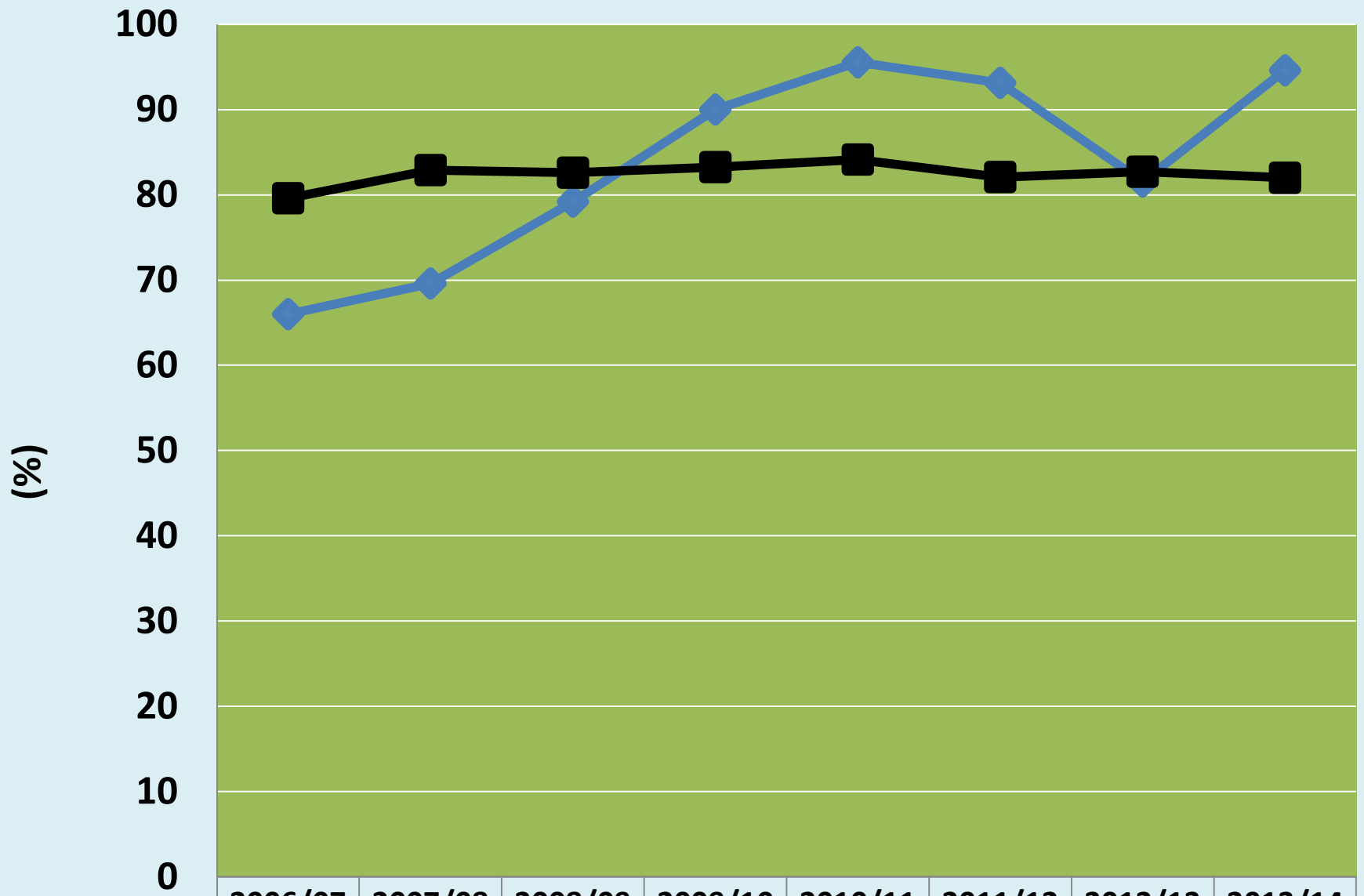
3º Ciclo

**ENSINO BÁSICO**

Evolução das taxas de transição/conclusão

# **TAXAS DE SUCESSO**

## Taxa de Sucesso - 7º Ano



7.º Ano ESR

7.º Ano Nacional

66

69,6

79,2

90

95,54

93,13

81,55

94,6

79,6

82,9

82,6

83,25

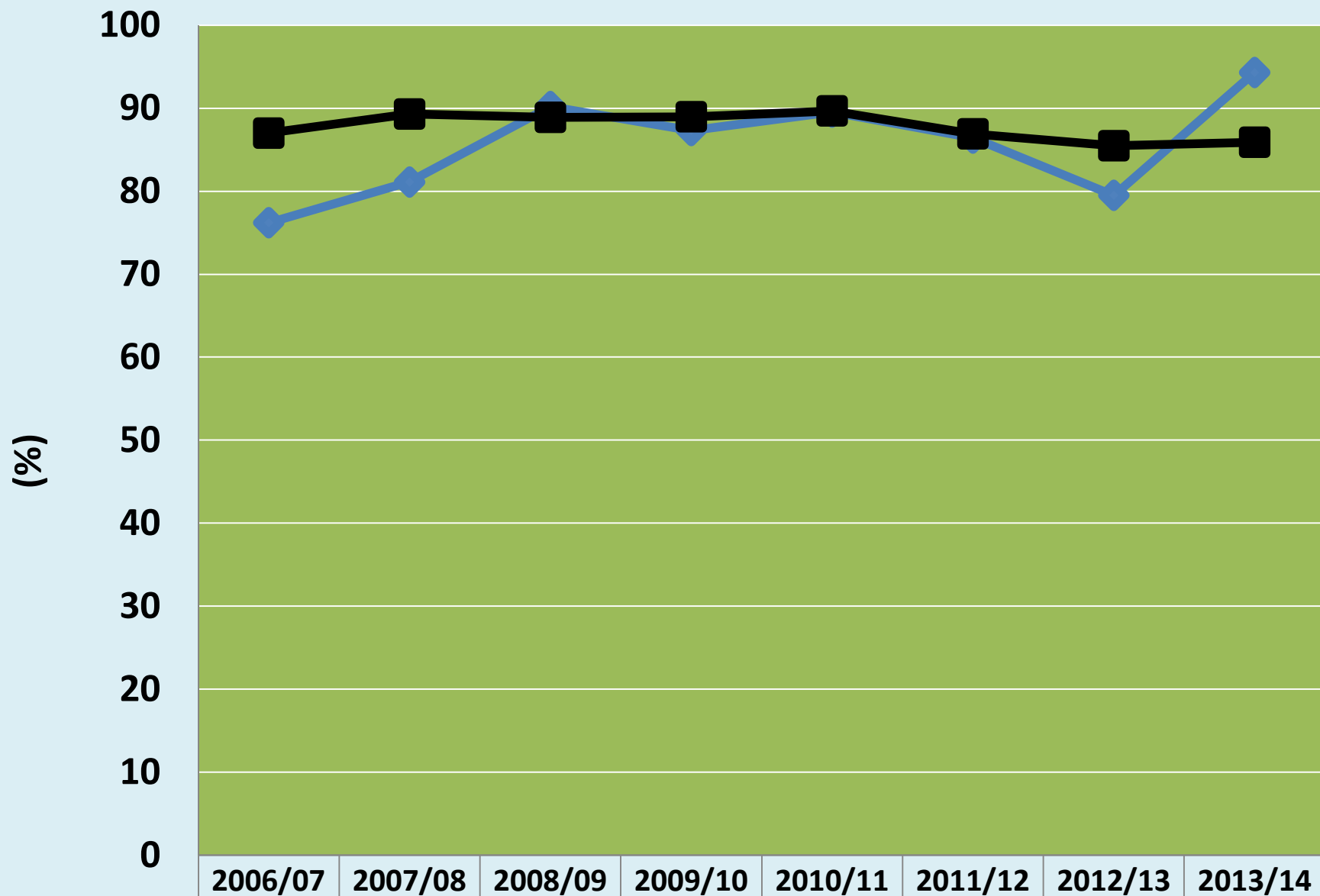
84,14

82,09

82,71

82

## Taxa de Sucesso - 8º Ano



◆ 8.º Ano ESR

■ 8.º Ano Nacional

2006/07

2007/08

2008/09

2009/10

2010/11

2011/12

2012/13

2013/14

76,2

81,1

90,2

87,31

89,53

86,4

79,5

94,3

87

89,3

88,9

88,97

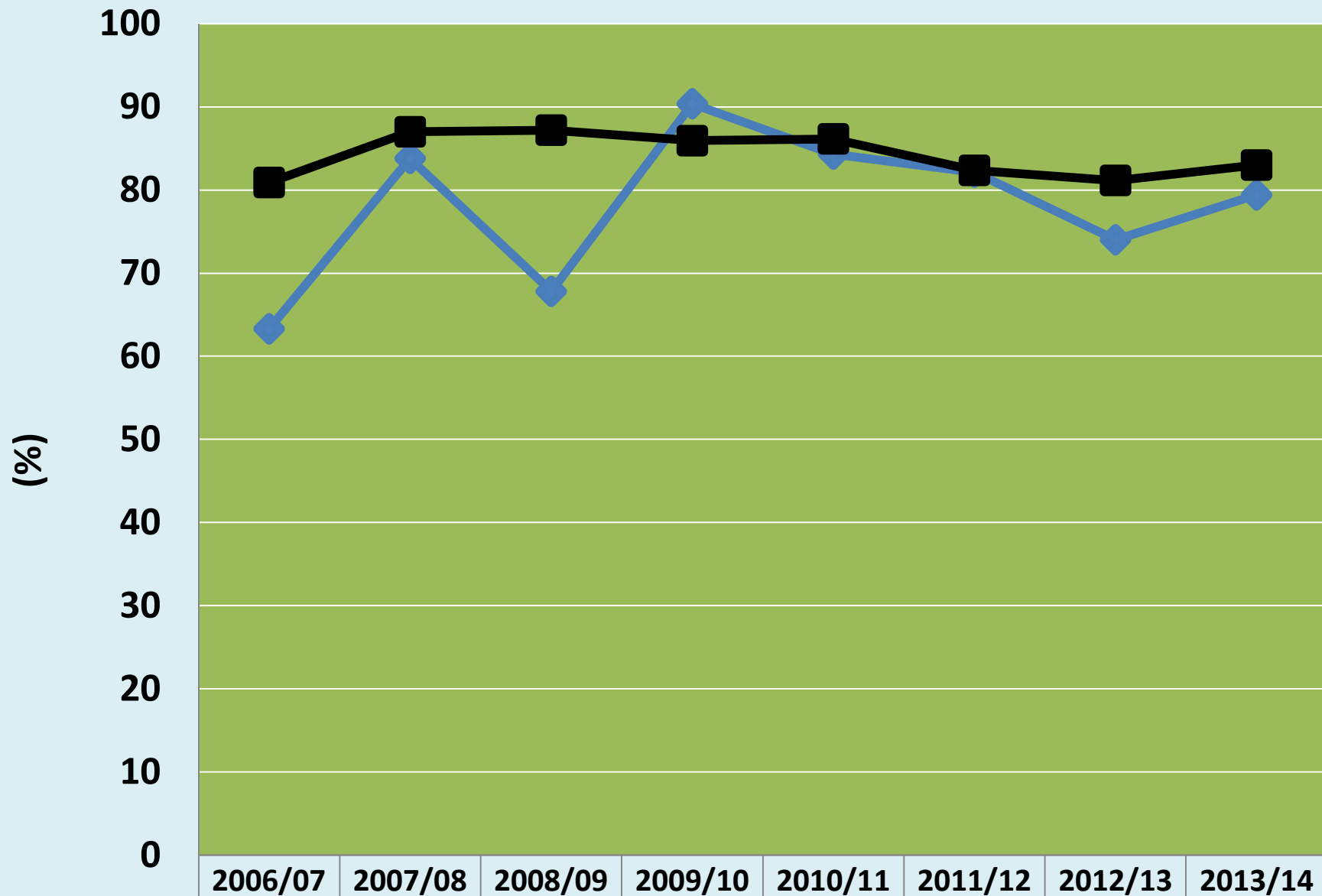
89,68

86,91

85,48

85,9

## Taxa de Sucesso - 9º Ano



◆ 9.º Ano ESR

■ 9.º Ano Nacional

63,3

83,8

67,8

90,37

84,32

82,14

74,01

79,4

80,9

87

87,2

85,93

86,15

82,36

81,15

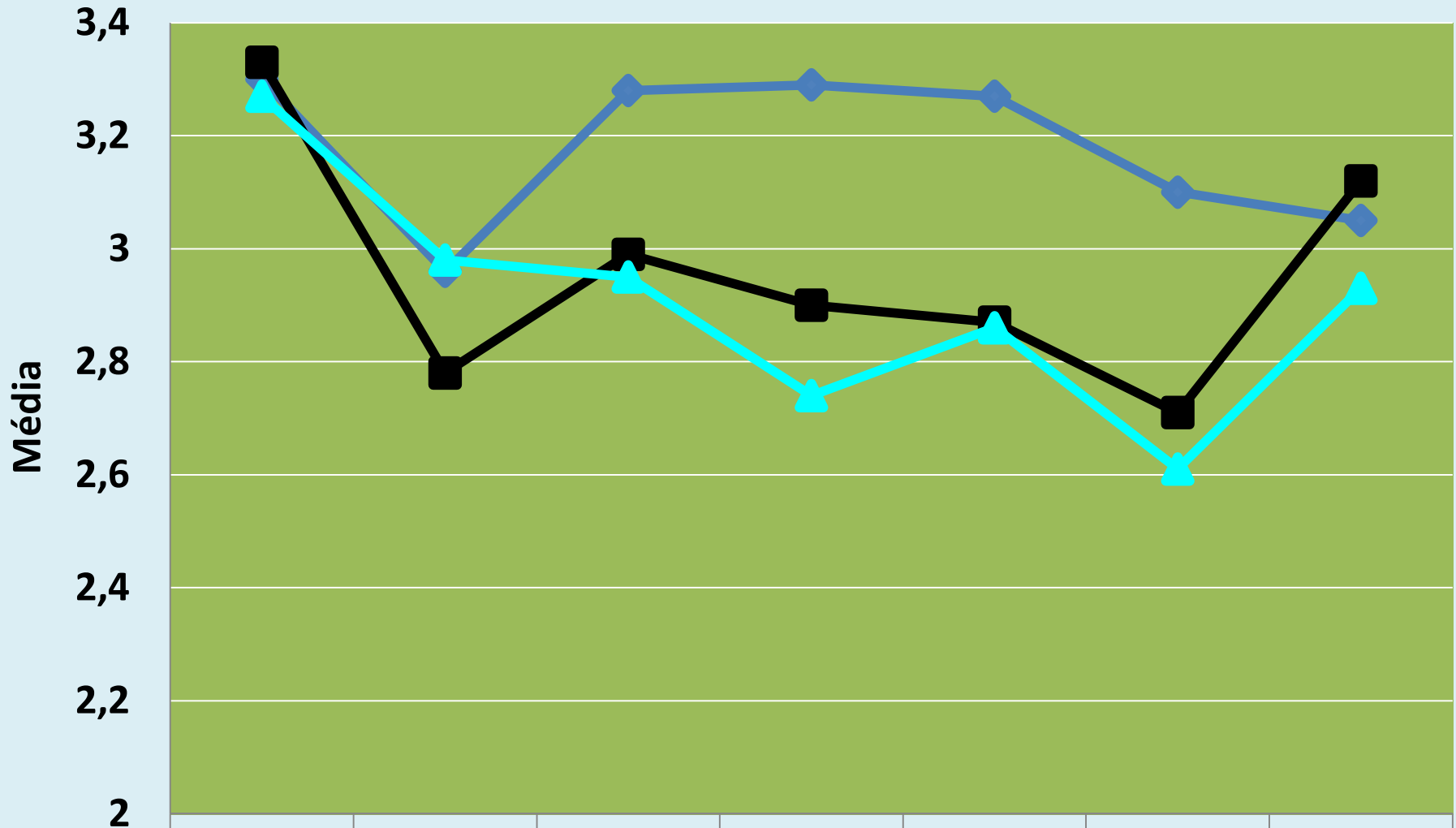
83



Português e Matemática – 9.º Ano

# **RESULTADOS: EXAMES E FREQUÊNCIA**

## Médias 9º ano - Português



2008

2009

2010

2011

2012

2013

2014

◆ Freq.

3,3

2,96

3,28

3,29

3,27

3,1

3,05

■ Exame

3,33

2,78

2,99

2,9

2,87

2,71

3,12

▲ Nacional

3,27

2,98

2,95

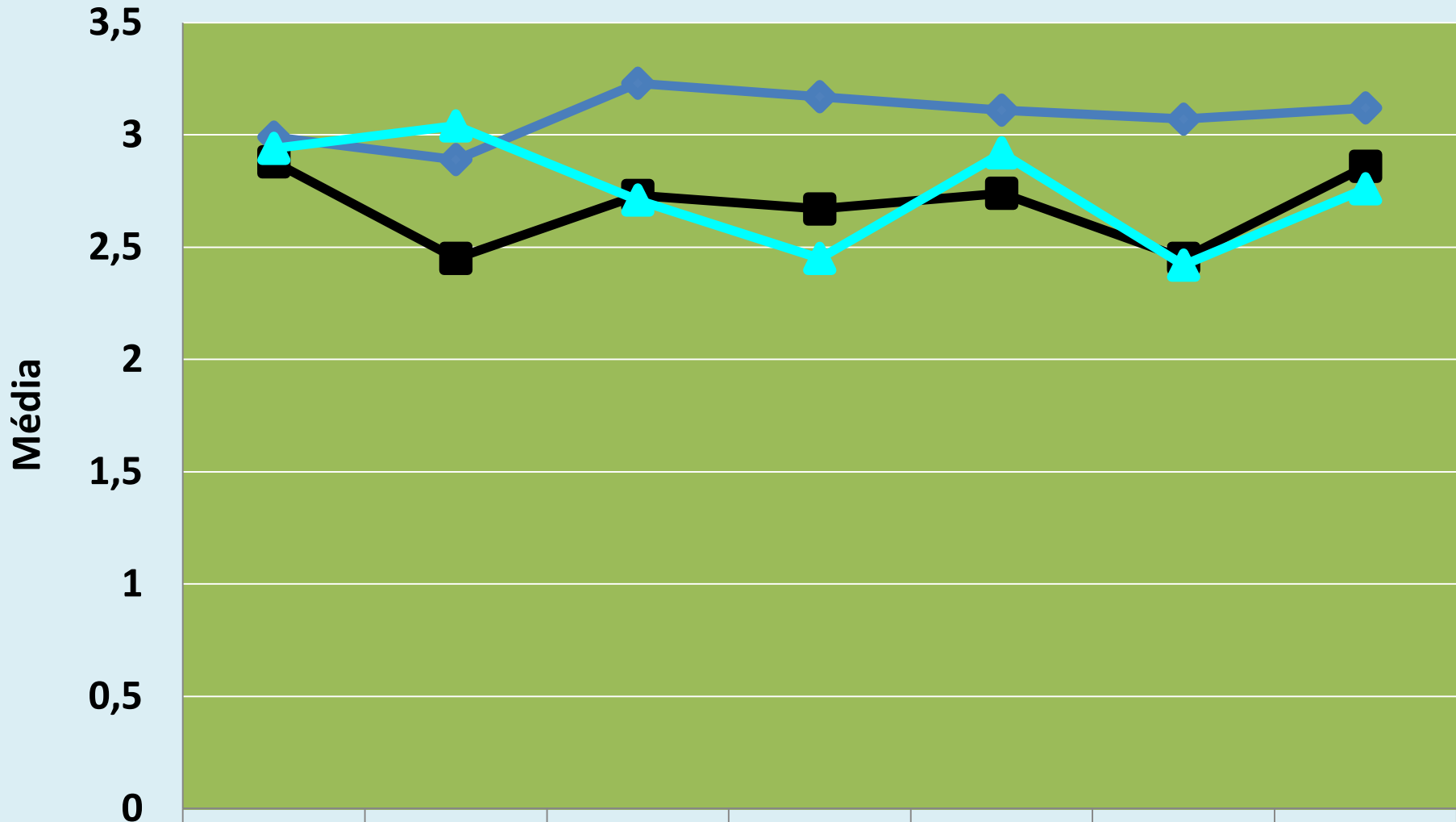
2,74

2,86

2,61

2,93

## Médias 9º Ano - Matemática



2008

2009

2010

2011

2012

2013

2014

◆ Freq.

2,99

2,89

3,23

3,17

3,11

3,07

3,12

■ Exame

2,88

2,45

2,73

2,67

2,74

2,45

2,86

▲ Nacional

2,94

3,04

2,71

2,45

2,92

2,42

2,76

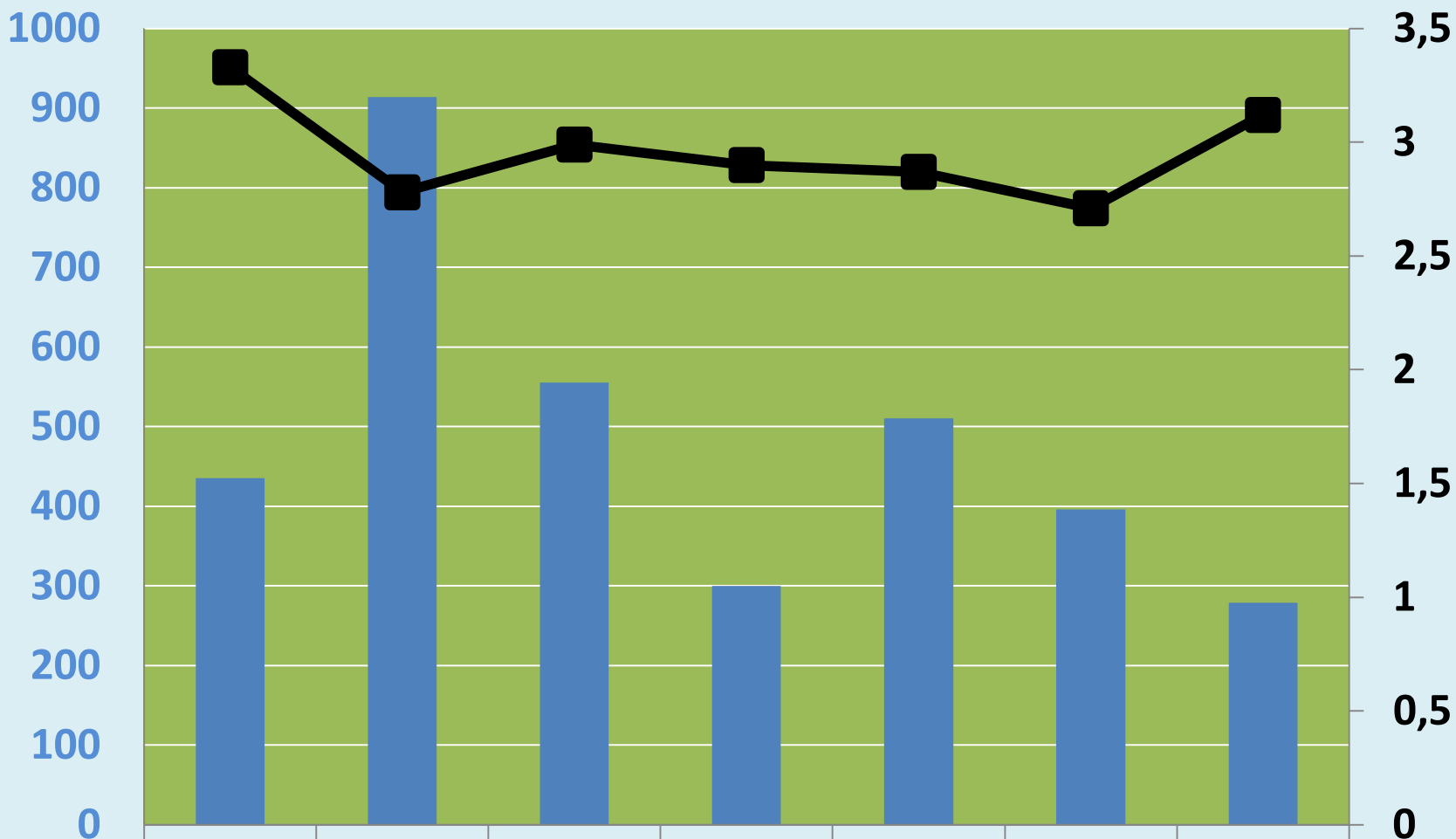
Exames Nacionais do 9º Ano – Jornal *Público*

# **RANKINGS**

# Ranking - Português 9º ano - Jornal *Público*

Posição R1

Média



	2008	2009	2010	2011	2012	2013	2014
<b>R1</b>	435	914	555	300	510	396	279
<b>Média</b>	3,33	2,78	2,99	2,9	2,87	2,71	3,12

# Ranking - Matemática 9º ano - Jornal *Público*

Posição - R1

Média

1400

3

1200

2,9

1000

2,8

800

2,7

600

2,6

400

2,5

200

2,4

0

2,3

2,2

2008

2009

2010

2011

2012

2013

2014

R1

603

1179

587

344

733

554

442

Média

2,88

2,45

2,73

2,67

2,74

2,45

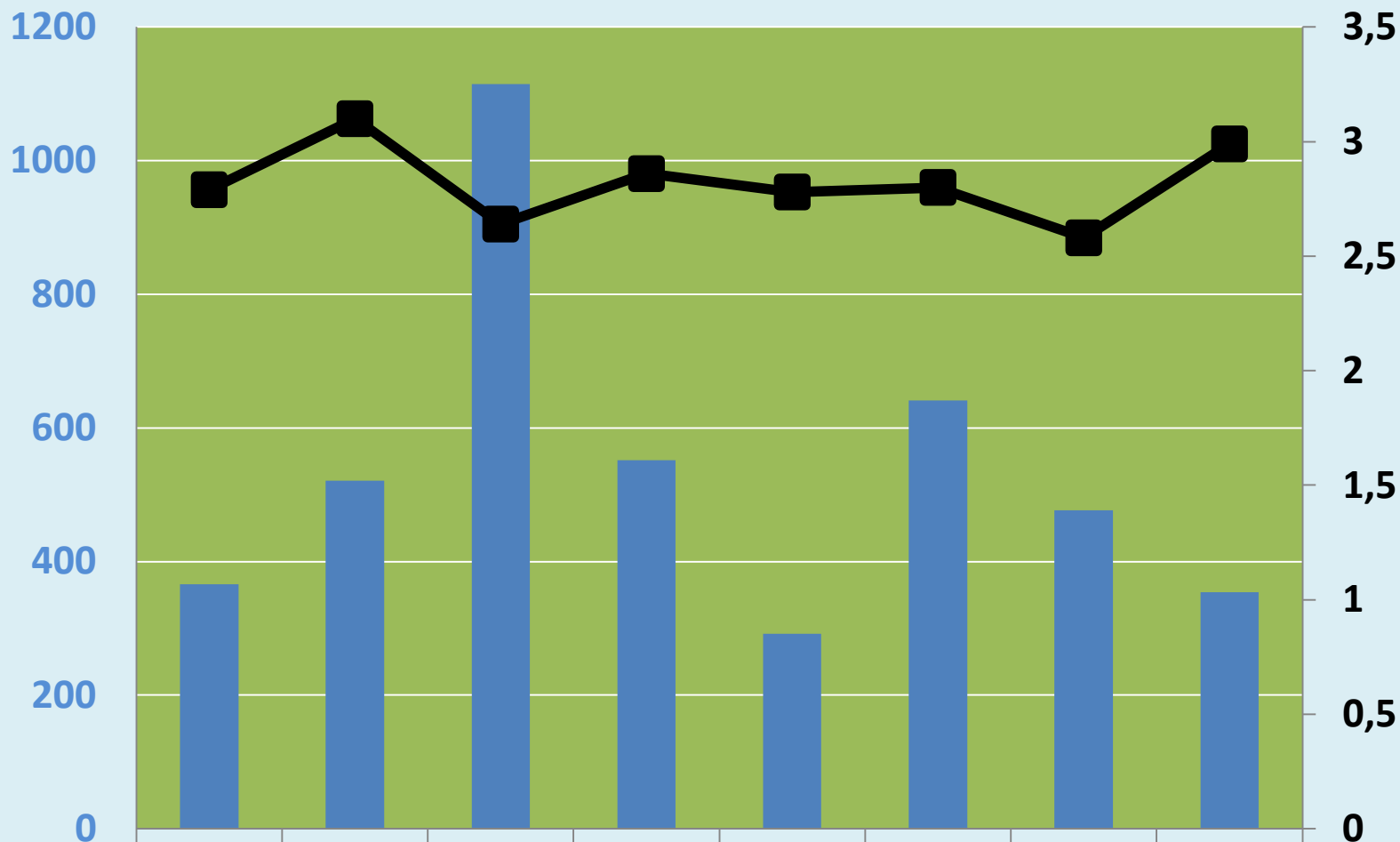
2,86



# Ranking - 9º Ano (Português + Matemática)

Jornal *Público*

Posição - R1

Média



 R1	<b>366</b>	<b>521</b>	<b>1115</b>	<b>552</b>	<b>292</b>	<b>641</b>	<b>477</b>	<b>354</b>
 Média	<b>2,79</b>	<b>3,1</b>	<b>2,64</b>	<b>2,86</b>	<b>2,78</b>	<b>2,8</b>	<b>2,58</b>	<b>2,99</b>

# Posição da ESR no concelho em 2014

Pos	Escola	Média Exame	Média Frequência	$\Delta$ Frequência Exame	Nº de provas
198	Instituto de Ciências Educativas	3,28	3,37	-0,09	61
242	Instituto de Odivelas	3,13	3,15	-0,02	46
<b>354</b>	<b>ESCOLA SECUNDÁRIA DA RAMADA</b>	<b>2,86</b>	<b>3,12</b>	<b>-0,26</b>	<b>234</b>
886	Escola Básica António Gedeão	2,48	2,69	-0,20	122
895	Externato Flor do Campo	2,48	2,74	-0,26	27
937	Escola Secund. Pedro Alexandrino	2,46	2,66	-0,20	140
953	Escola Secundária de Caneças	2,44	2,70	-0,26	185
1015	Escola Secund. Braancamp Freire	2,36	2,72	-0,37	152
1058	Escola Básica Vasco Santana	2,32	2,60	-0,28	50
1112	Escola Secundária de Odivelas	2,28	2,76	-0,48	123
1124	Escola Básica D. Dinis	2,21	2,81	-0,60	75
1130	Escola Básica Moinhos da Arroja	2,21	2,50	-0,29	81

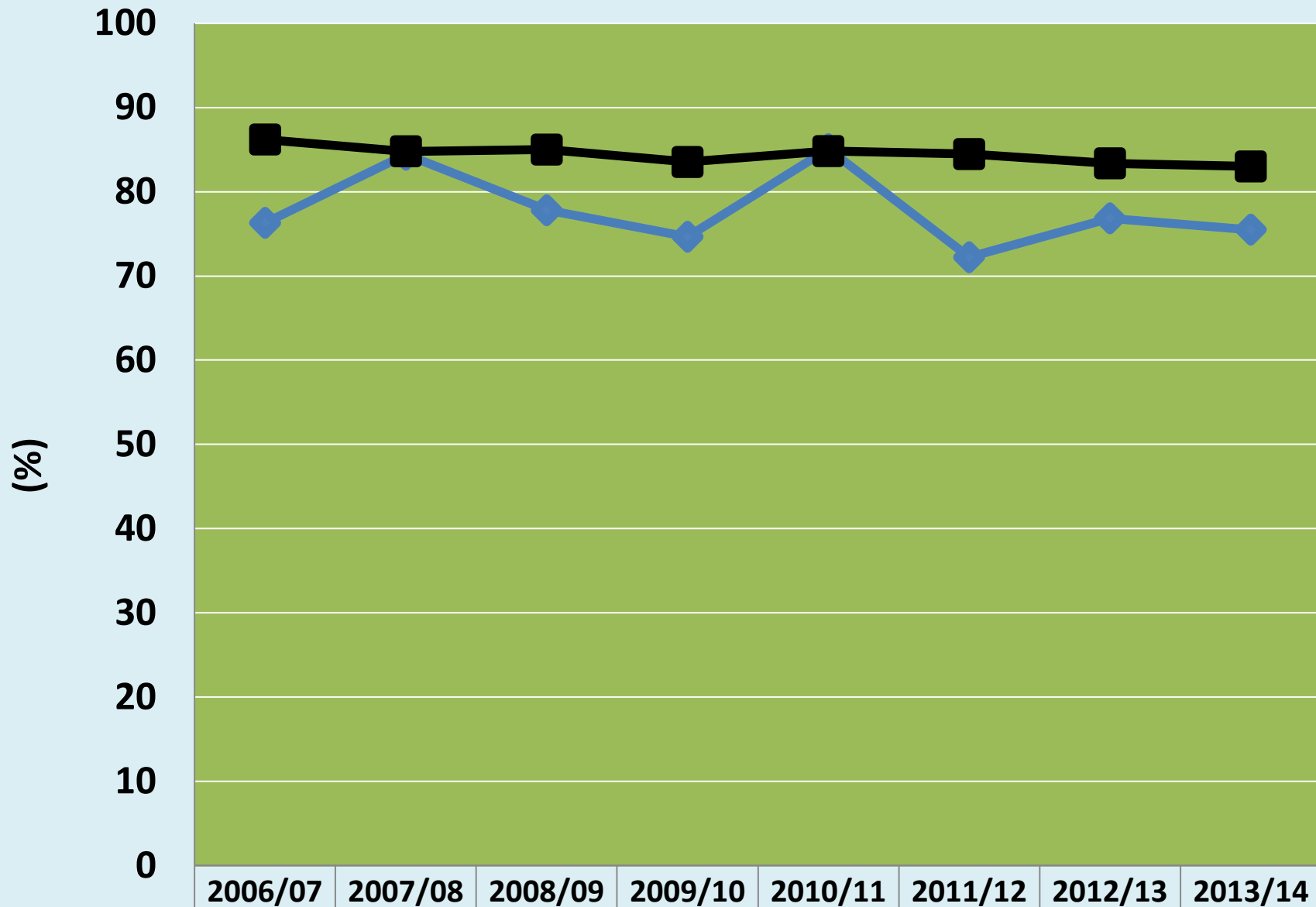


# **ENSINO SECUNDÁRIO**

Ensino Secundário

# **TAXAS DE SUCESSO**

## Taxa de Sucesso - 10º Ano



10.º Ano ESR

76,3

84,4

77,8

74,65

85,06

72,22

76,84

75,5

10.º Ano Nacional

86,2

84,8

85

83,53

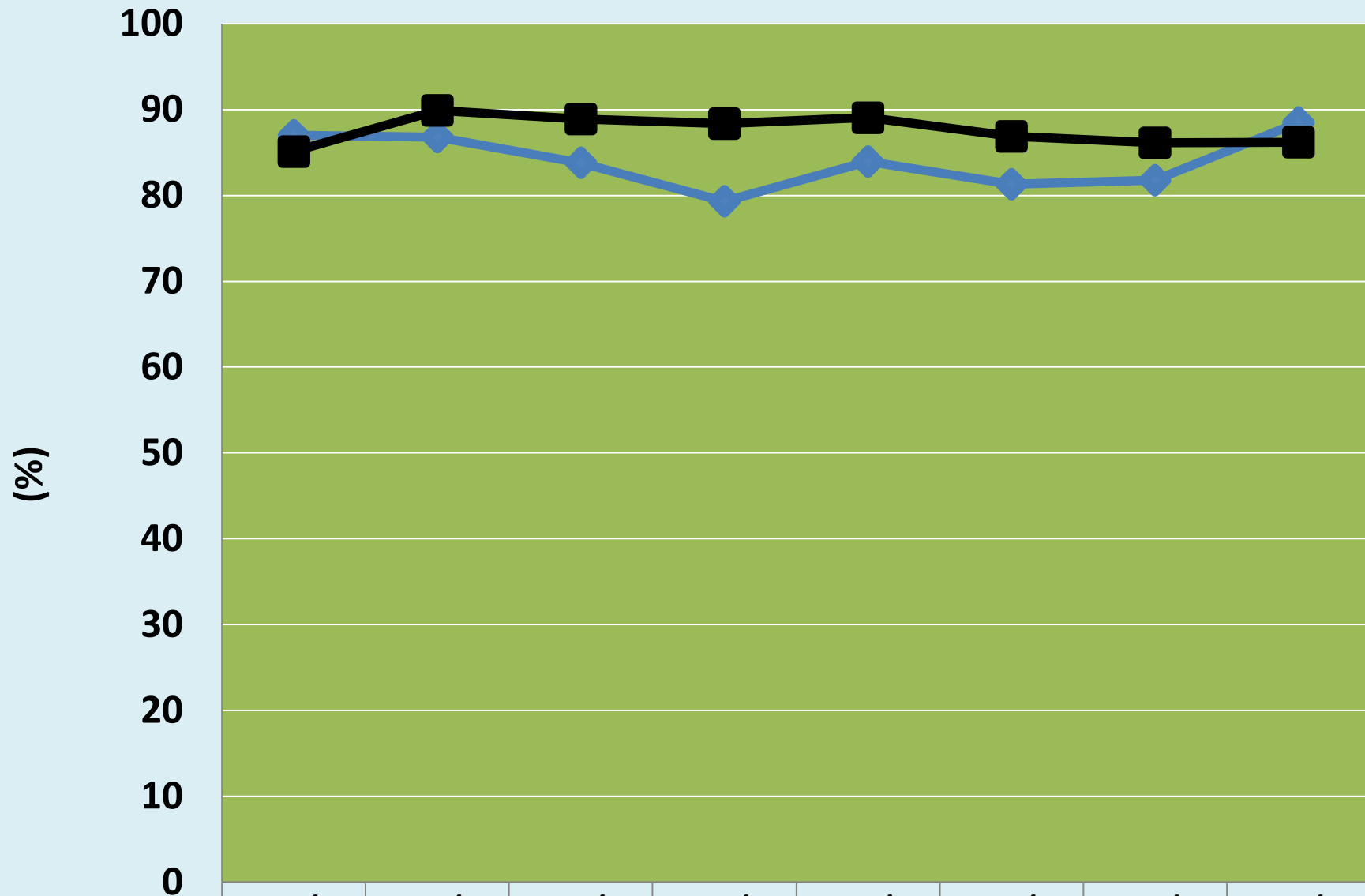
84,82

84,47

83,37

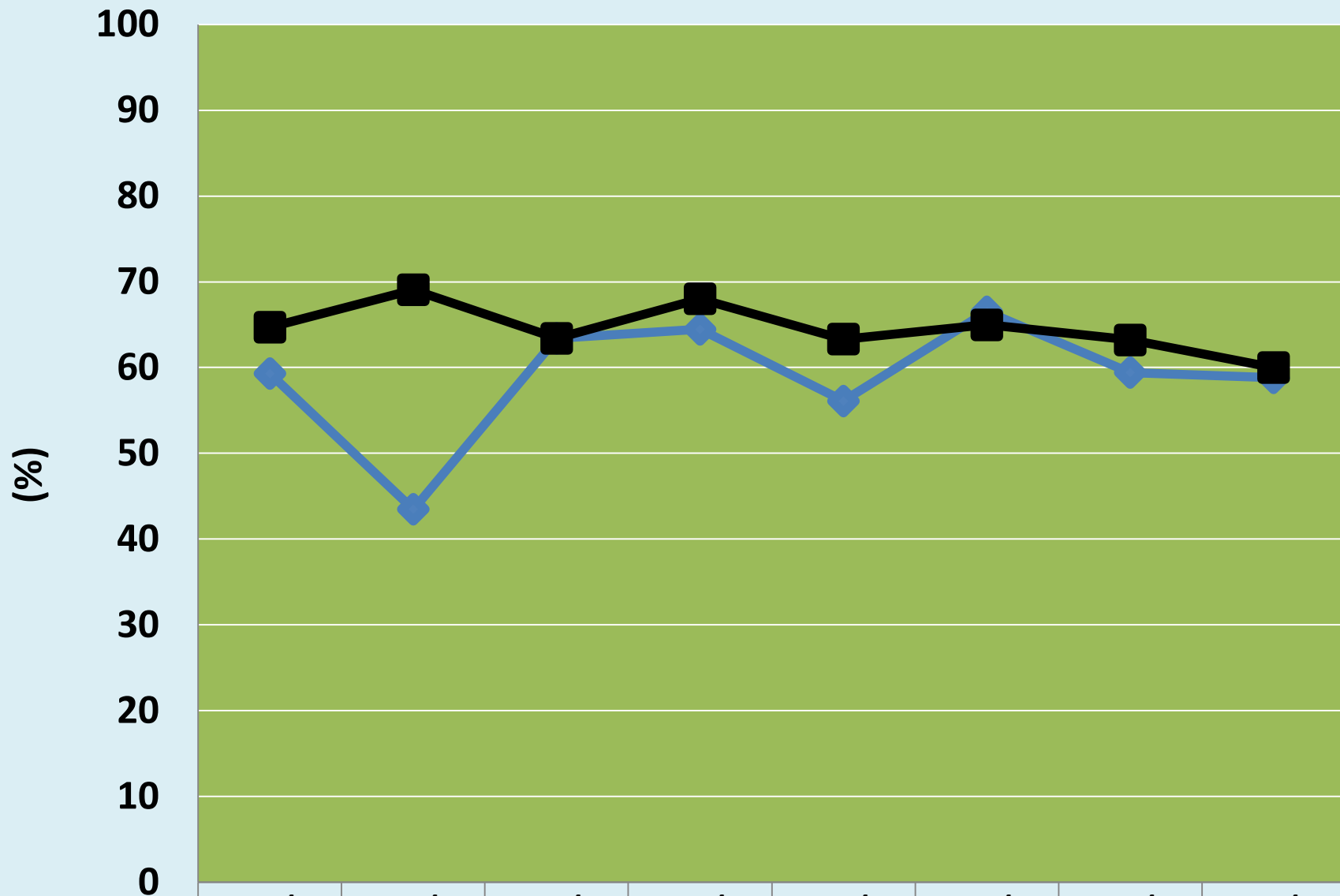
83

## Taxa de Sucesso - 11º Ano



11.º Ano ESR	87	86,8	83,8	79,32	83,94	81,3	81,77	88,5
11.º Ano Nacional	85,1	89,9	88,9	88,36	89,04	86,87	86,12	86,2

## Taxa de Sucesso - 12º Ano

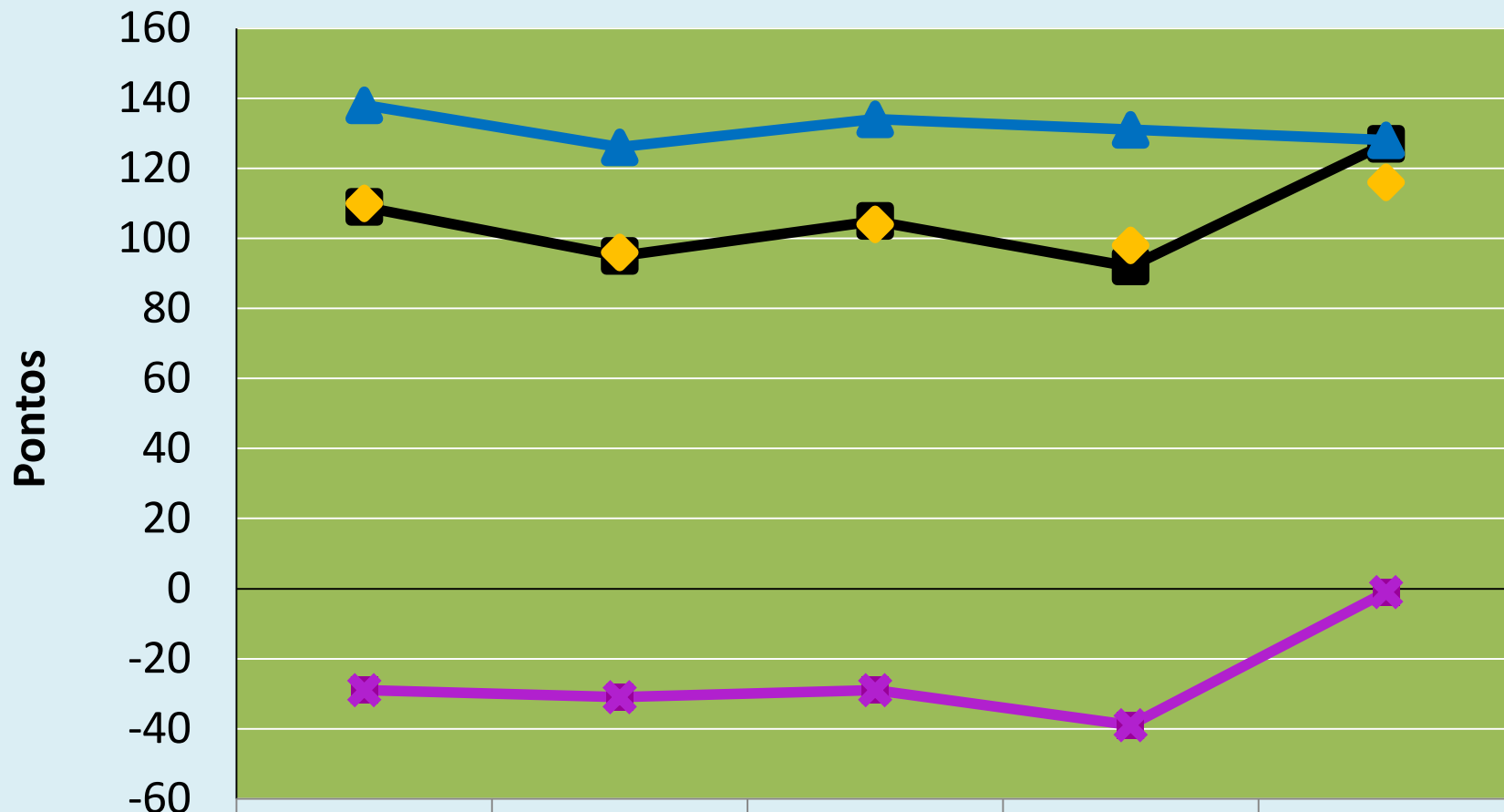


12.º Ano ESR	59,3	43,48	63,4	64,45	56,09	66,5	59,42	58,8
12.º Ano Nacional	64,7	69,07	63,4	68,02	63,32	64,97	63,21	60

Ensino Secundário

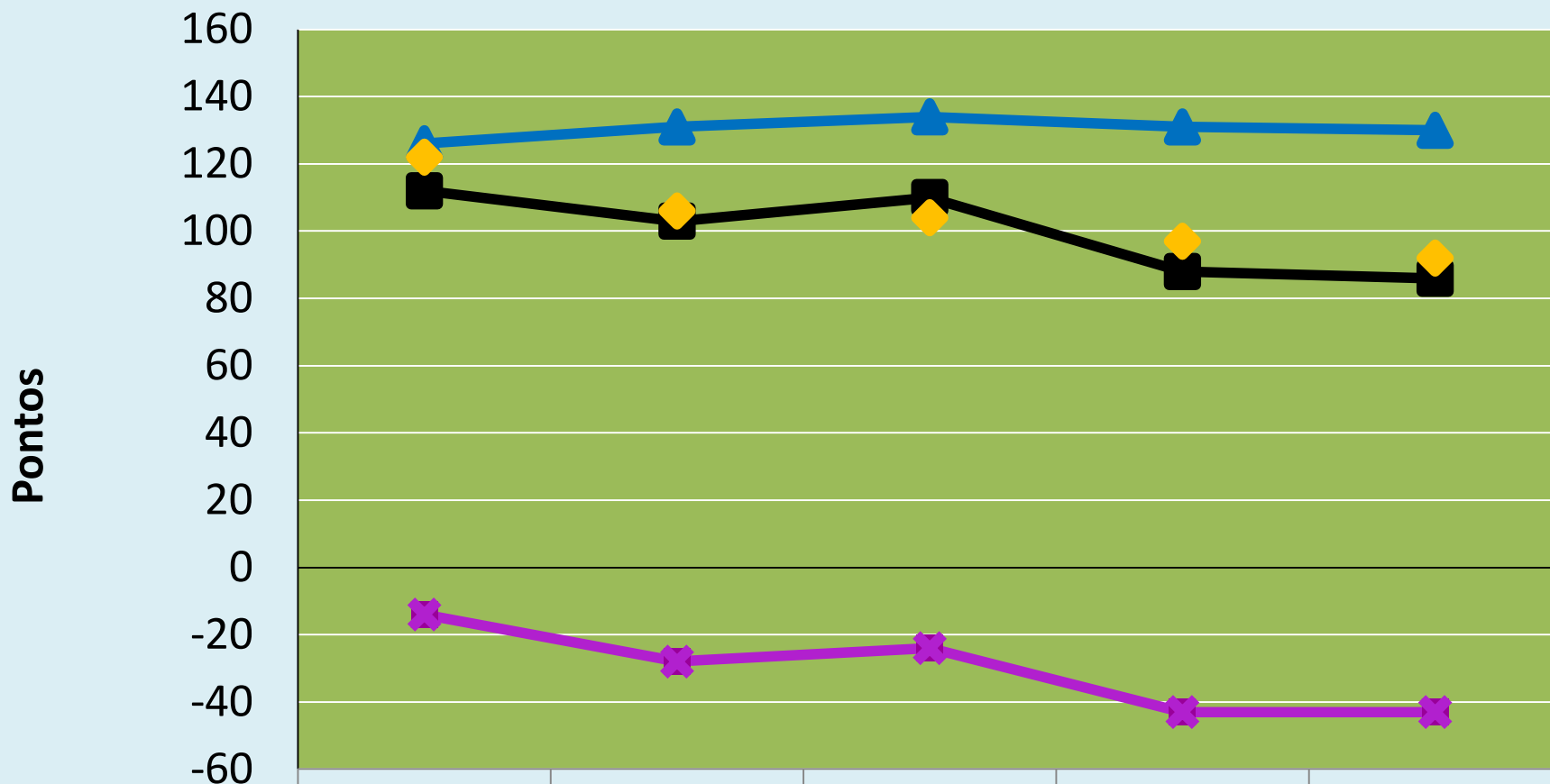
**RESULTADOS:  
EXAMES E FREQUÊNCIA**

# Português (639) CE/CIF - Secundário



	2010	2011	2012	2013	2014
◆ M. Nacional	110	96	104	98	116
■ CE	109	95	105	92	127
▲ CIF	138	126	134	131	128
✖ Δ CE/ CIF	-29	-31	-29	-39	-1

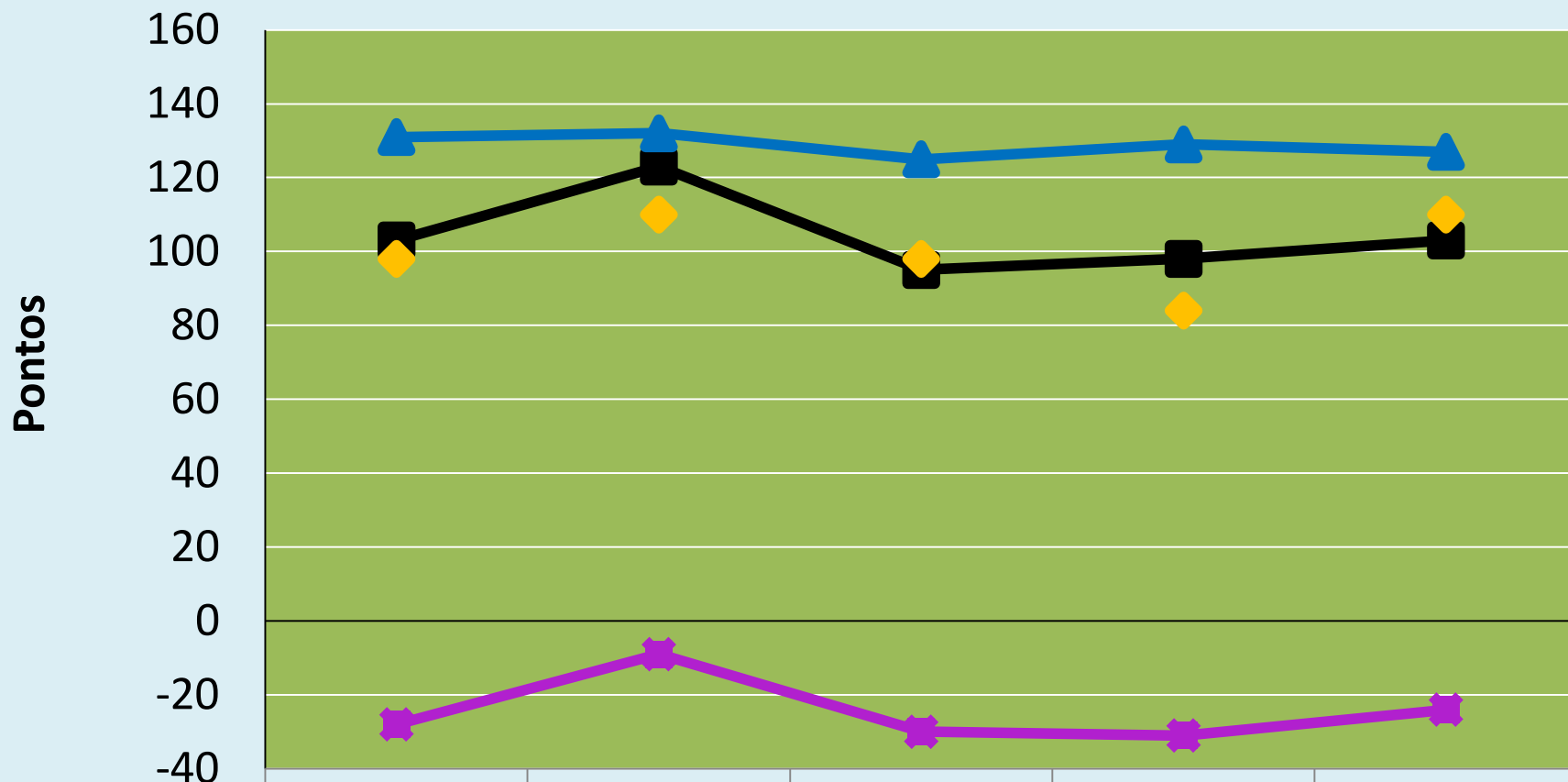
## Matemática (635) CE/CIF - Secundário



◆ M. Nacional	<b>122</b>	<b>106</b>	<b>104</b>	<b>97</b>	<b>92</b>
■ CE	<b>112</b>	<b>103</b>	<b>110</b>	<b>88</b>	<b>86</b>
▲ CIF	<b>126</b>	<b>131</b>	<b>134</b>	<b>131</b>	<b>130</b>
✖ Δ CE/ CIF	<b>-14</b>	<b>-28</b>	<b>-24</b>	<b>-43</b>	<b>-43</b>

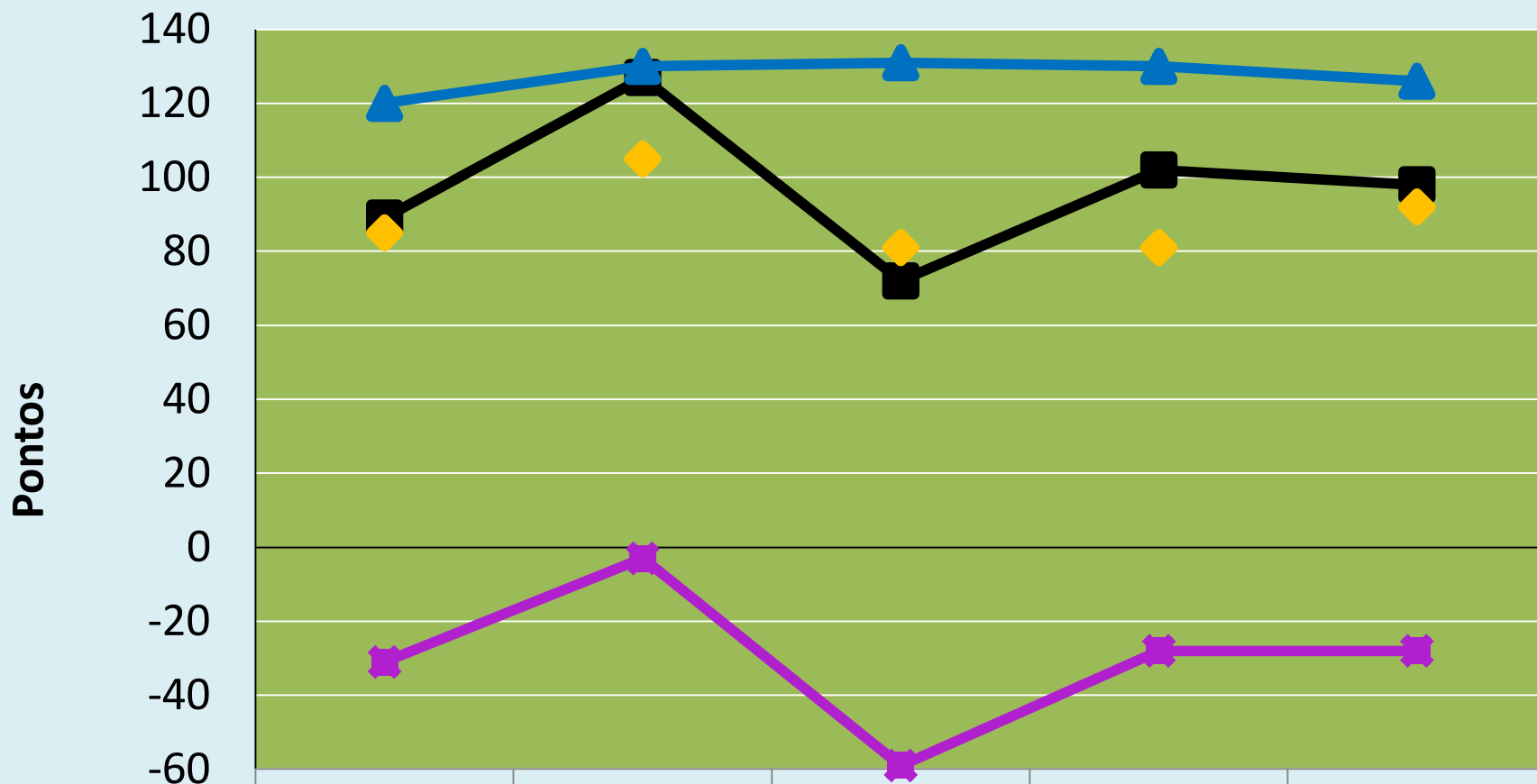


## Biologia e Geologia (702) CE/CIF - Secundário



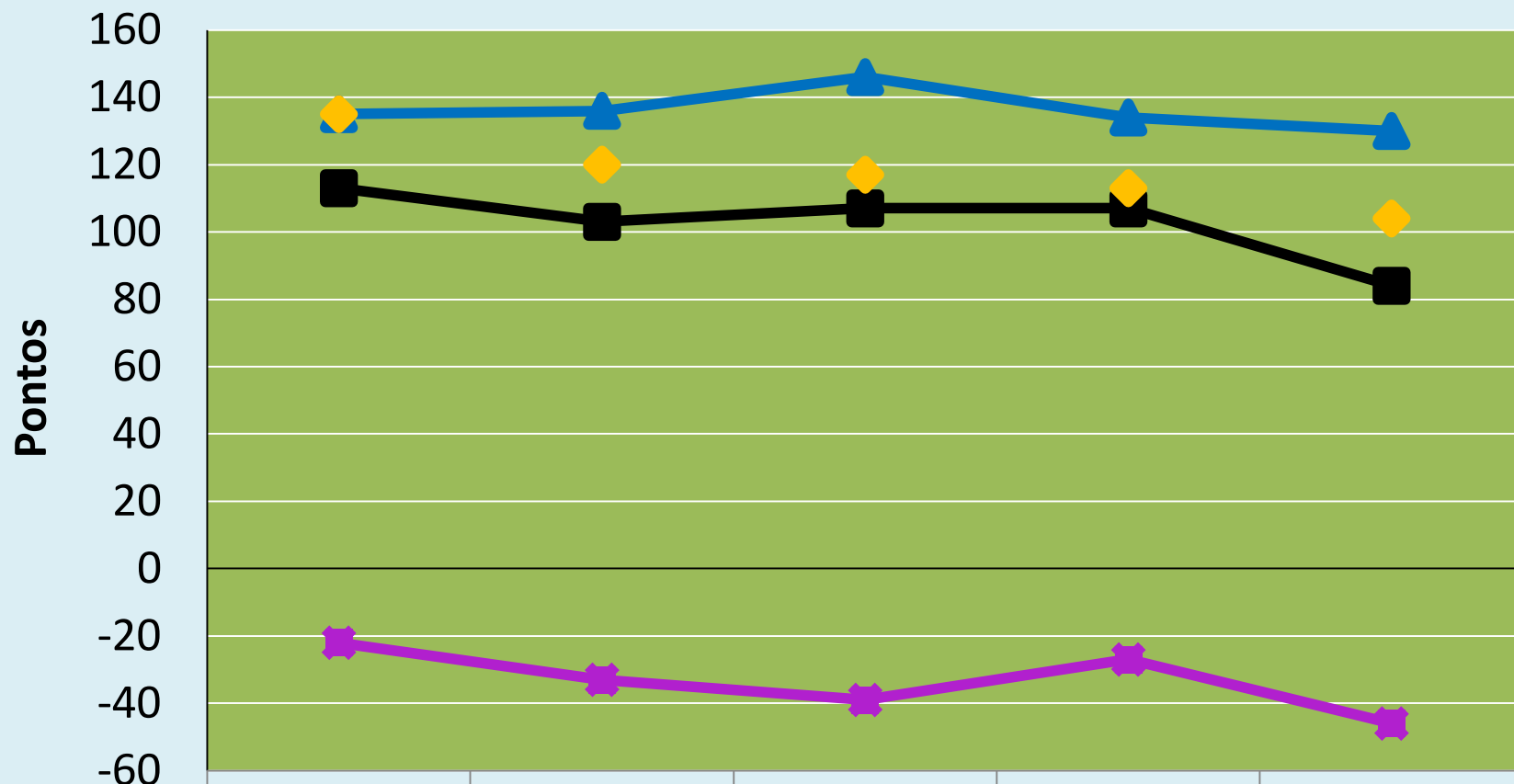
	2010	2011	2012	2013	2014
◆ M. Nacional	98	110	98	84	110
■ CE	103	123	95	98	103
▲ CIF	131	132	125	129	127
★ $\Delta$ CE/ CIF	-28	-9	-30	-31	-24

## Físico-Química A (715) CE/CIF - Secundário



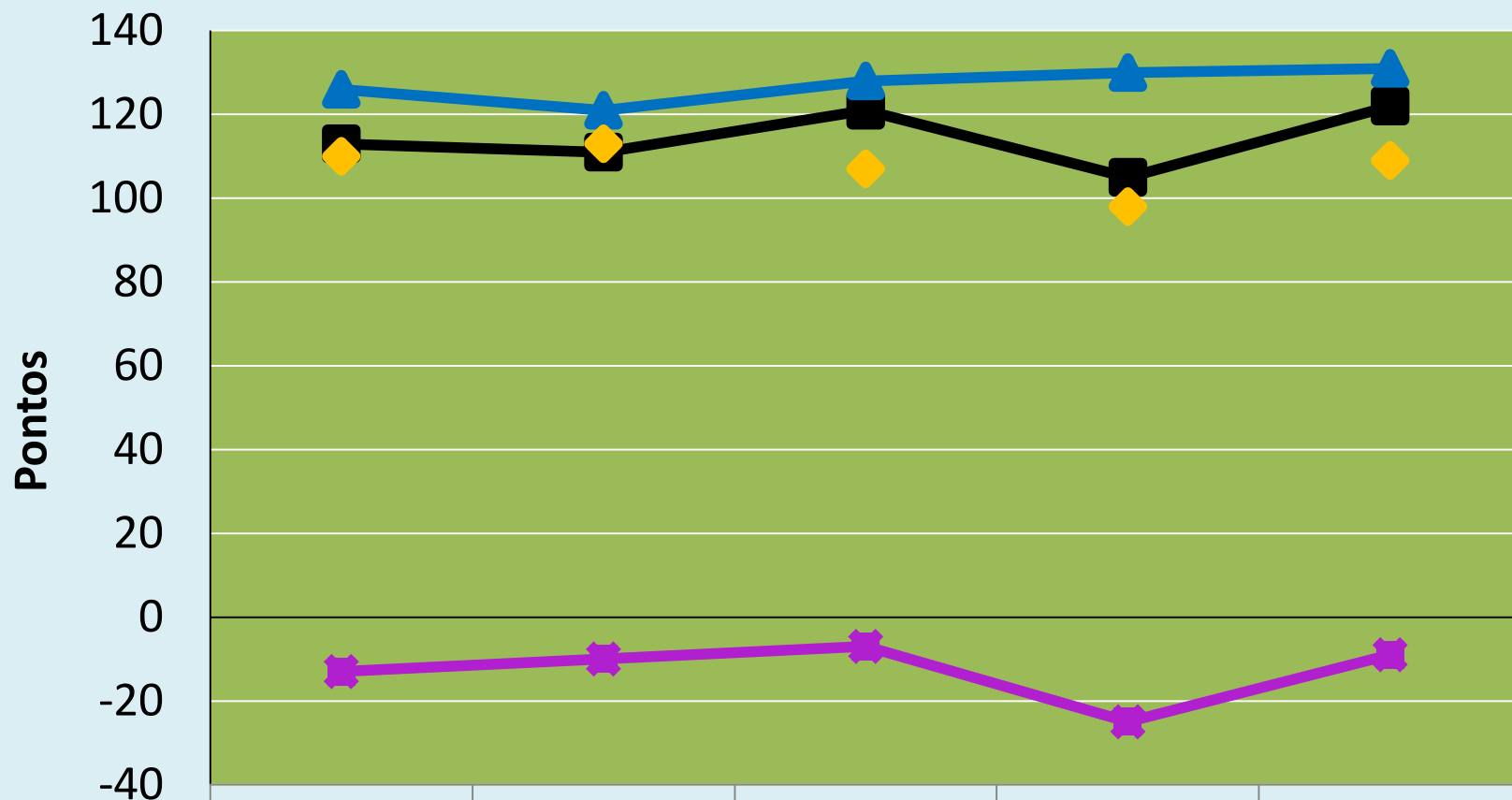
	2010	2011	2012	2013	2014
◆ M. Nacional	85	105	81	81	92
■ CE	89	127	72	102	98
▲ CIF	120	130	131	130	126
■ Δ CE/ CIF	-31	-3	-59	-28	-28

## Economia A (712) CE/CIF - Secundário



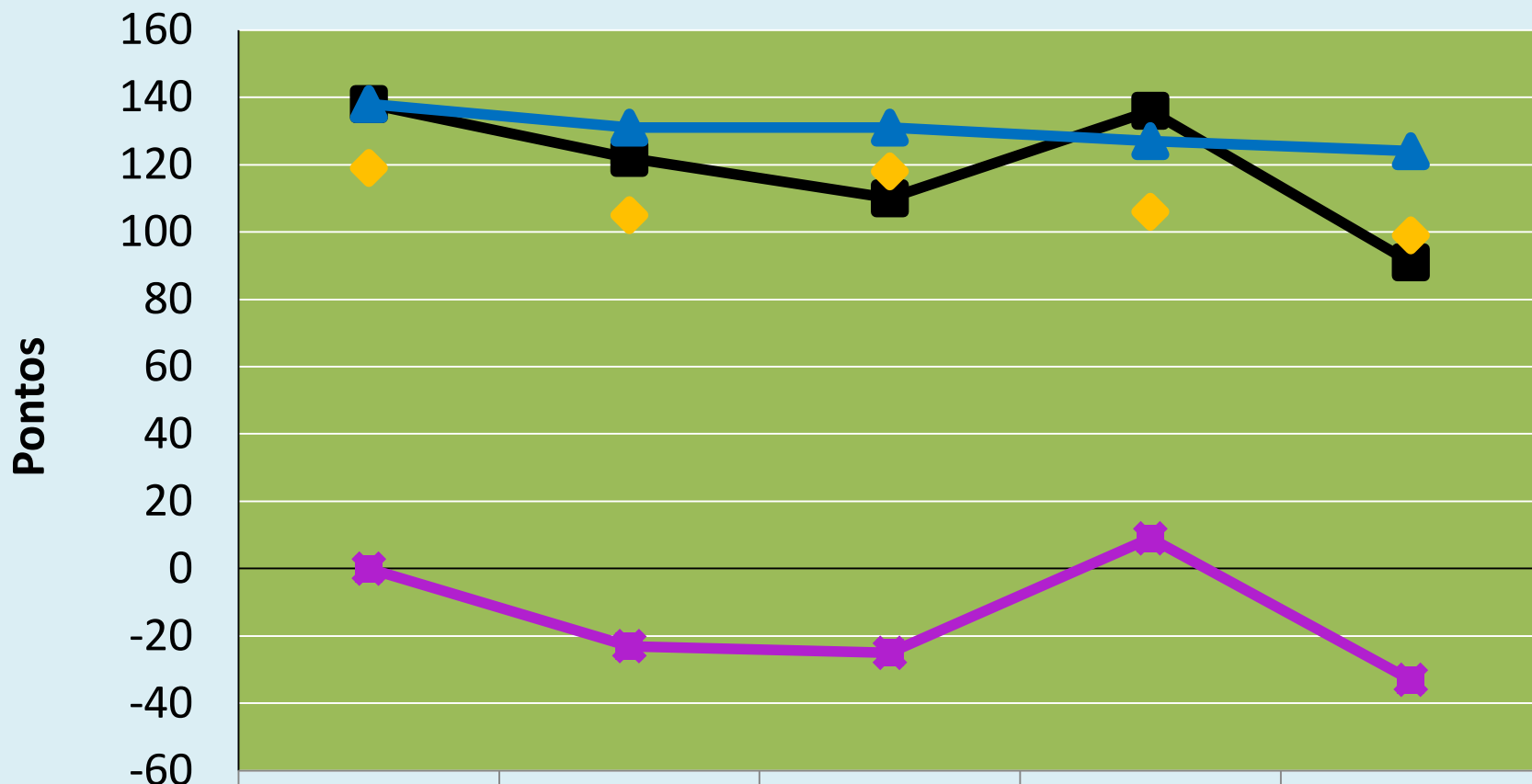
	2010	2011	2012	2013	2014
◆ M. Nacional	135	120	117	113	104
■ CE	113	103	107	107	84
▲ CIF	135	136	146	134	130
✱ Δ CE/ CIF	-22	-33	-39	-27	-46

## Geografia A (719) CE/CIF - Secundário



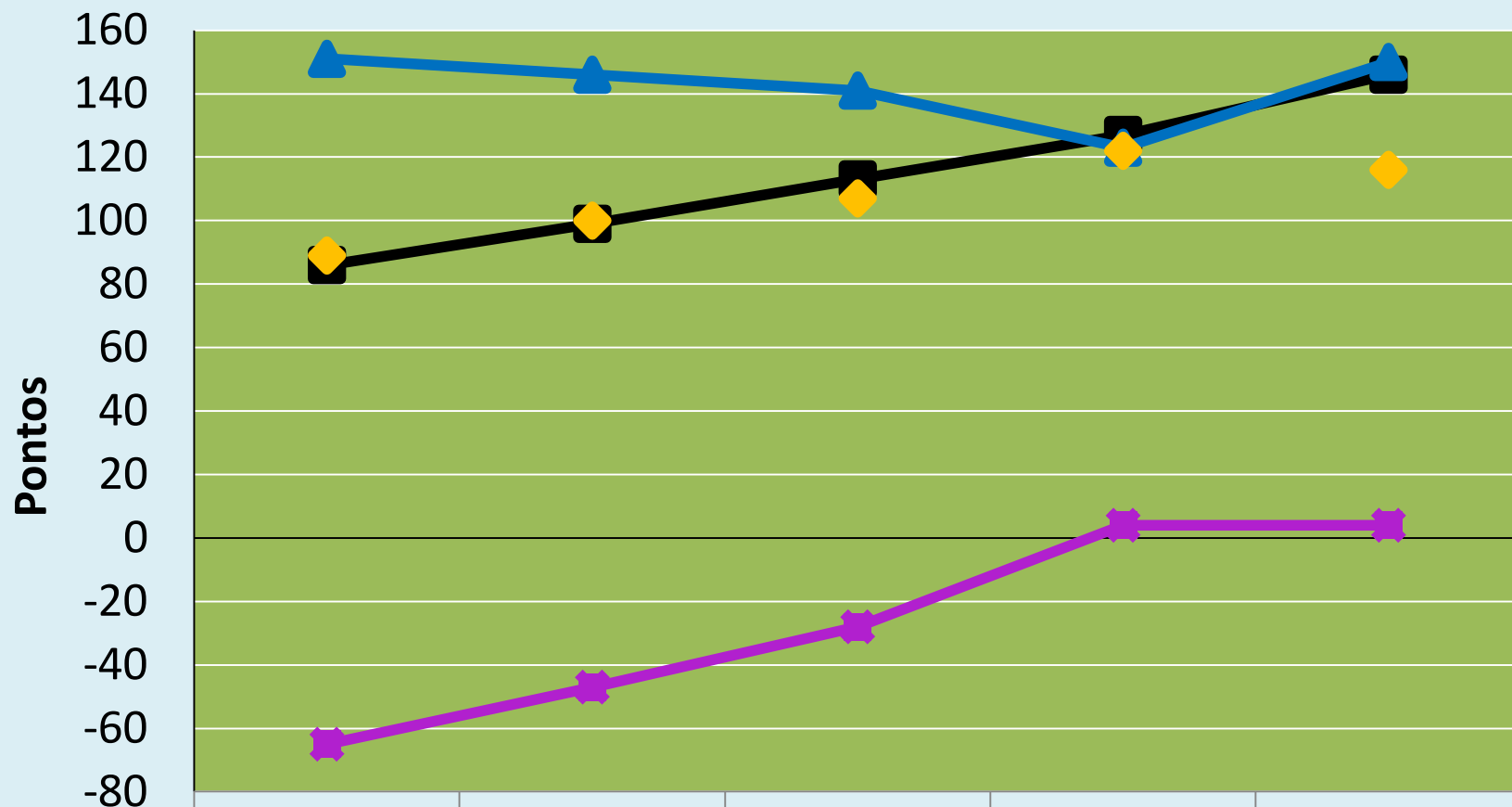
	2010	2011	2012	2013	2014
◆ M. Nacional	110	113	107	98	109
■ CE	113	111	121	105	122
▲ CIF	126	121	128	130	131
★ Δ CE/ CIF	-13	-10	-7	-25	-9

## História A (623) CE/CIF - Secundário



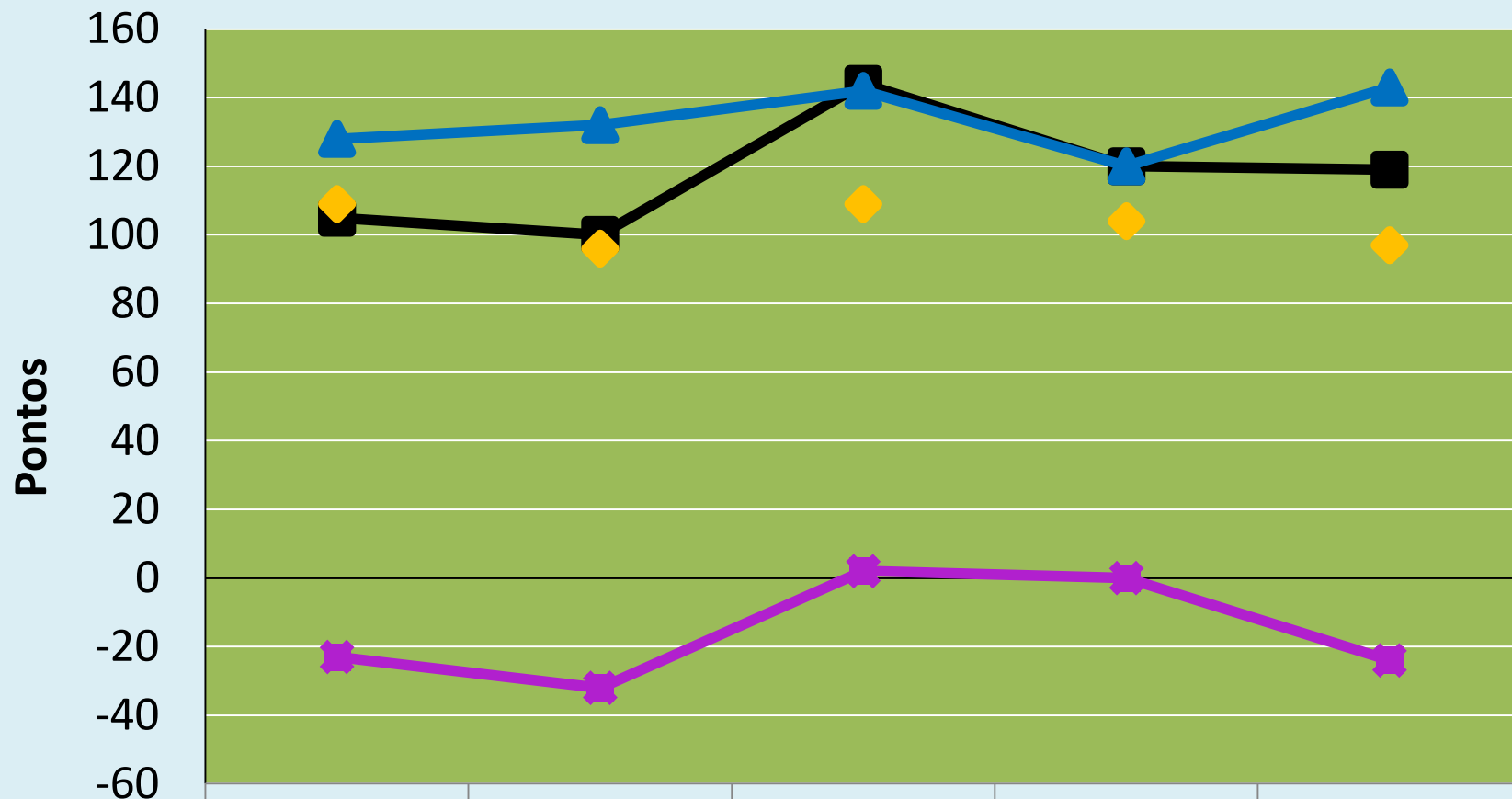
	2010	2011	2012	2013	2014
◆ M. Nacional	119	105	118	106	99
■ CE	138	122	110	136	91
▲ CIF	138	131	131	127	124
★ Δ CE/ CIF	0	-23	-25	9	-33

## Geometria Descritiva (708) CE/CIF - Secundário



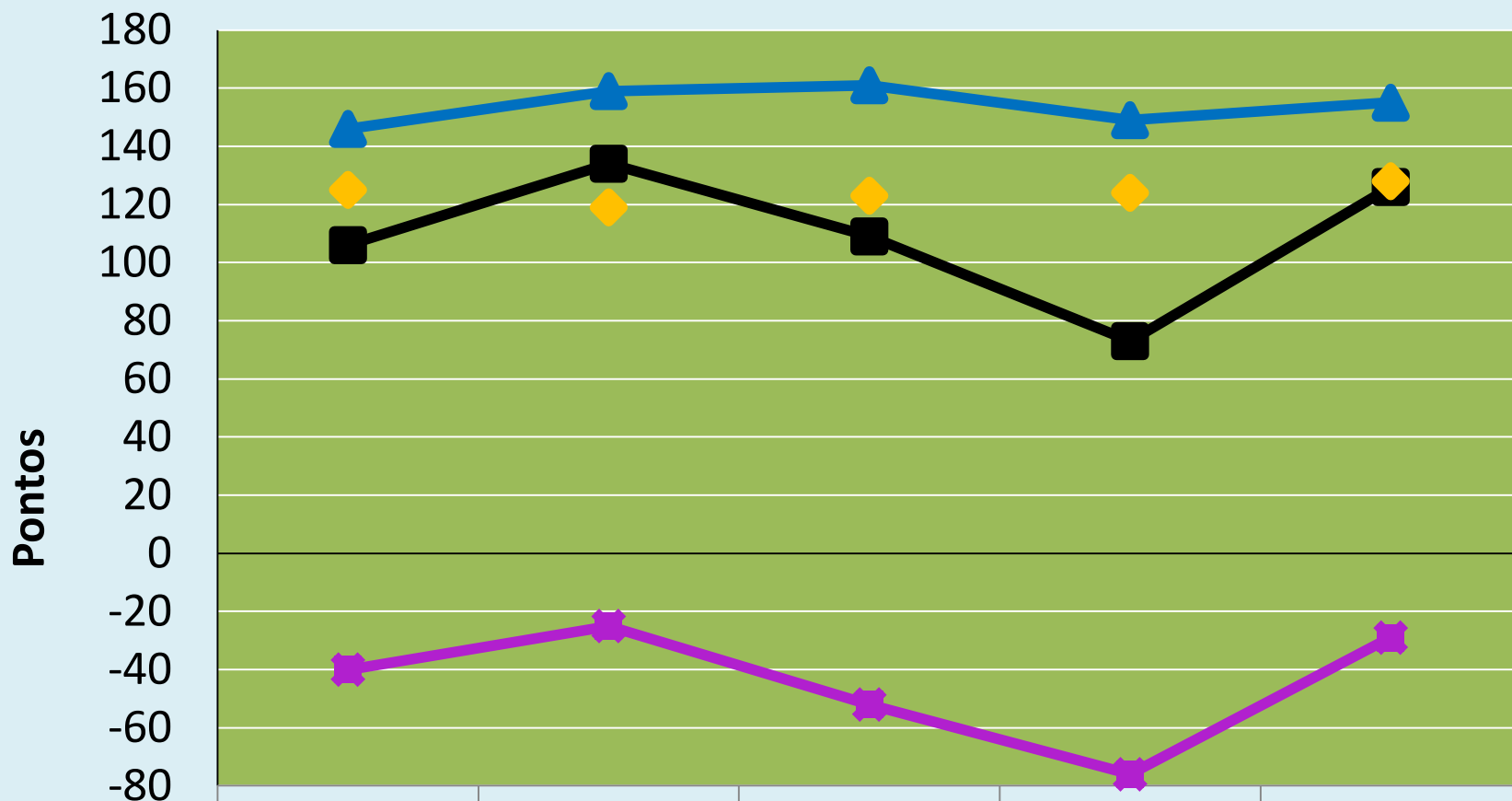
	2010	2011	2012	2013	2014
◆ M. Nacional	89	100	107	122	116
■ CE	86	99	113	127	146
▲ CIF	151	146	141	123	150
★ $\Delta$ CE/ CIF	-65	-47	-28	4	4

## História Cult. Artes (724) CE/CIF - Secundário



	2010	2011	2012	2013	2014
◆ M. Nacional	109	96	109	104	97
■ CE	105	100	144	120	119
▲ CIF	128	132	142	120	143
★ Δ CE/ CIF	-23	-32	2	0	-24

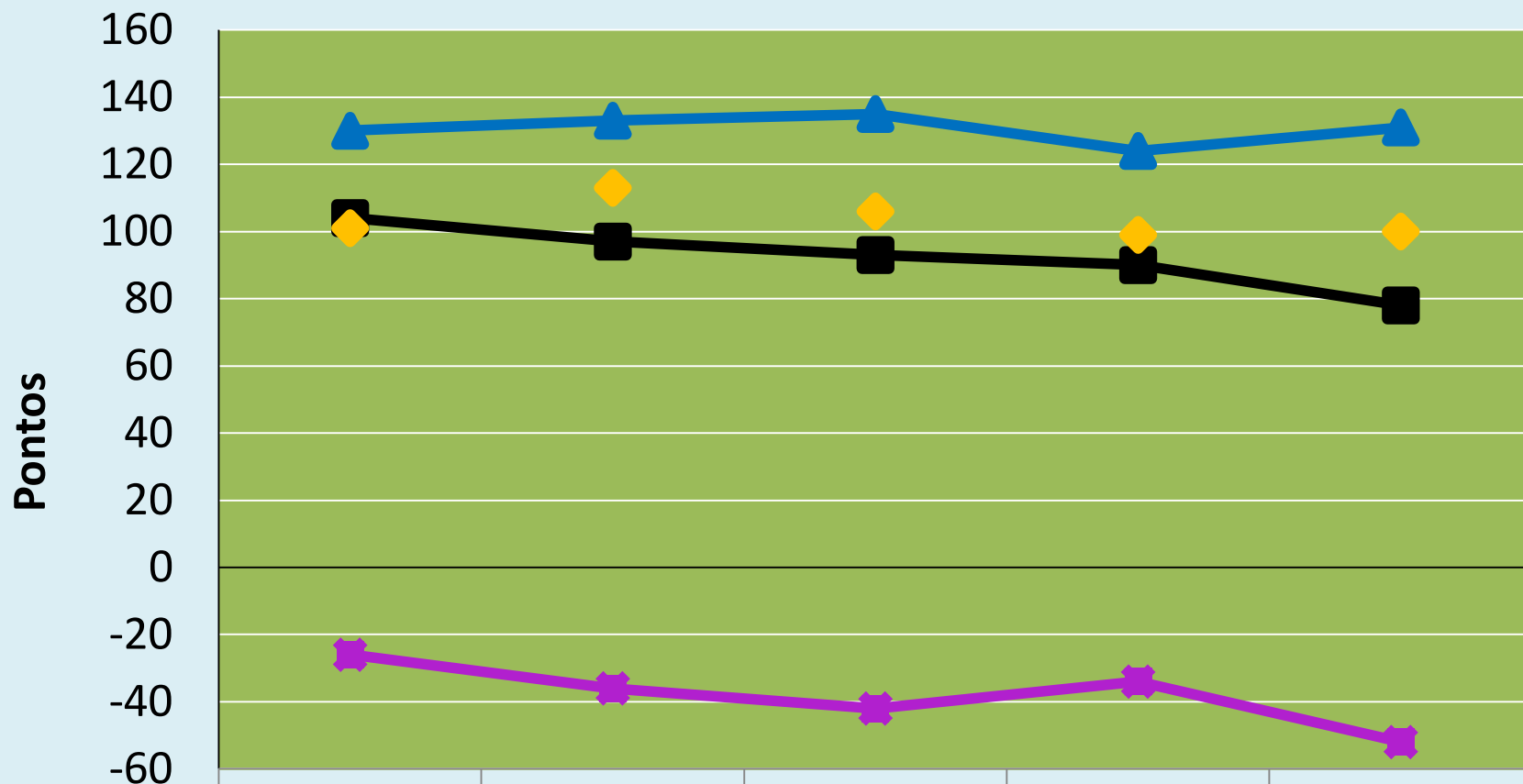
## Desenho (706) CE/CIF - Secundário



	2010	2011	2012	2013	2014
◆ M. Nacional	125	119	123	124	128
■ CE	106	134	109	73	126
▲ CIF	146	159	161	149	155
■ Δ CE/ CIF	-40	-25	-52	-76	-29

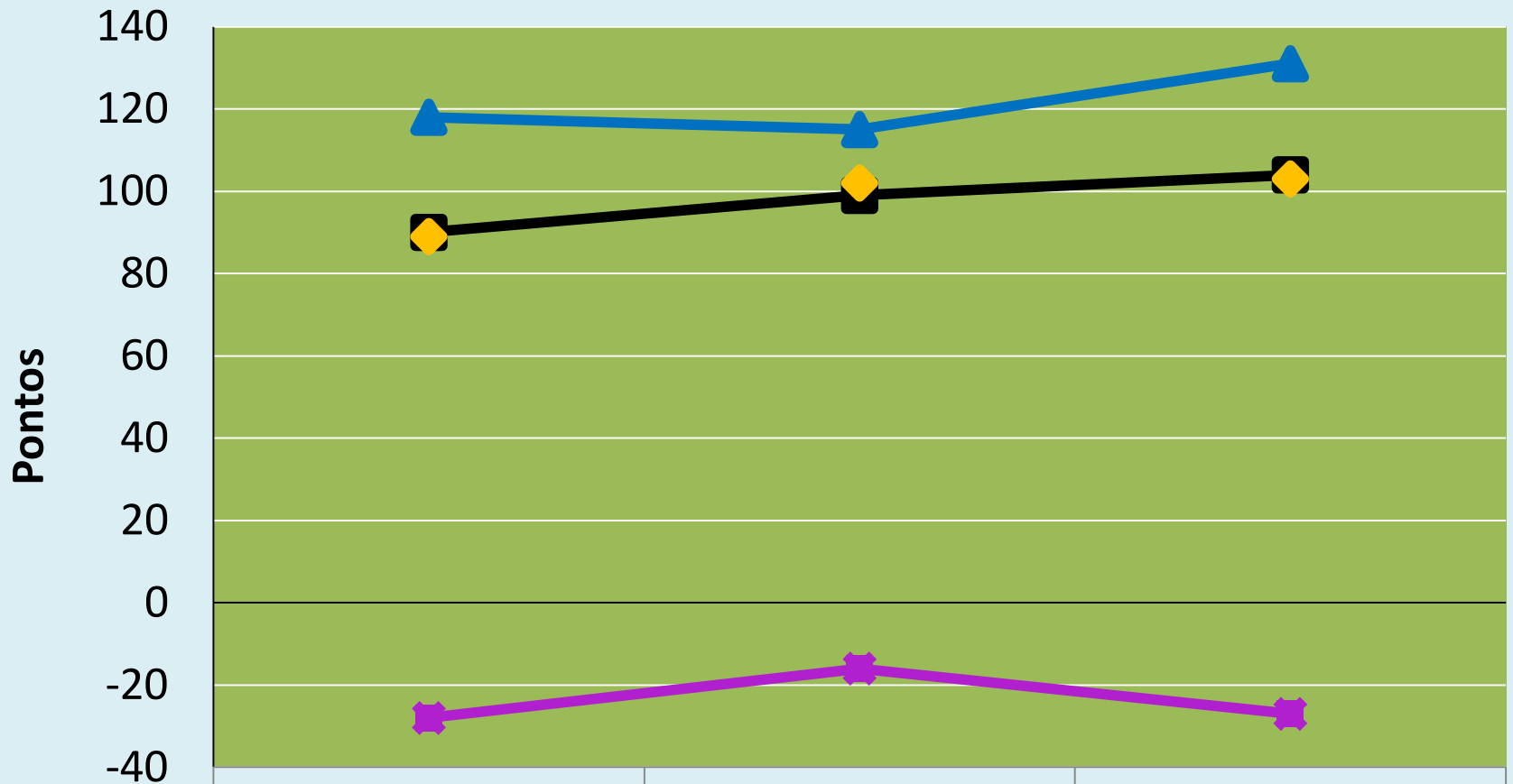


## MACS (835) CE/CIF - Secundário



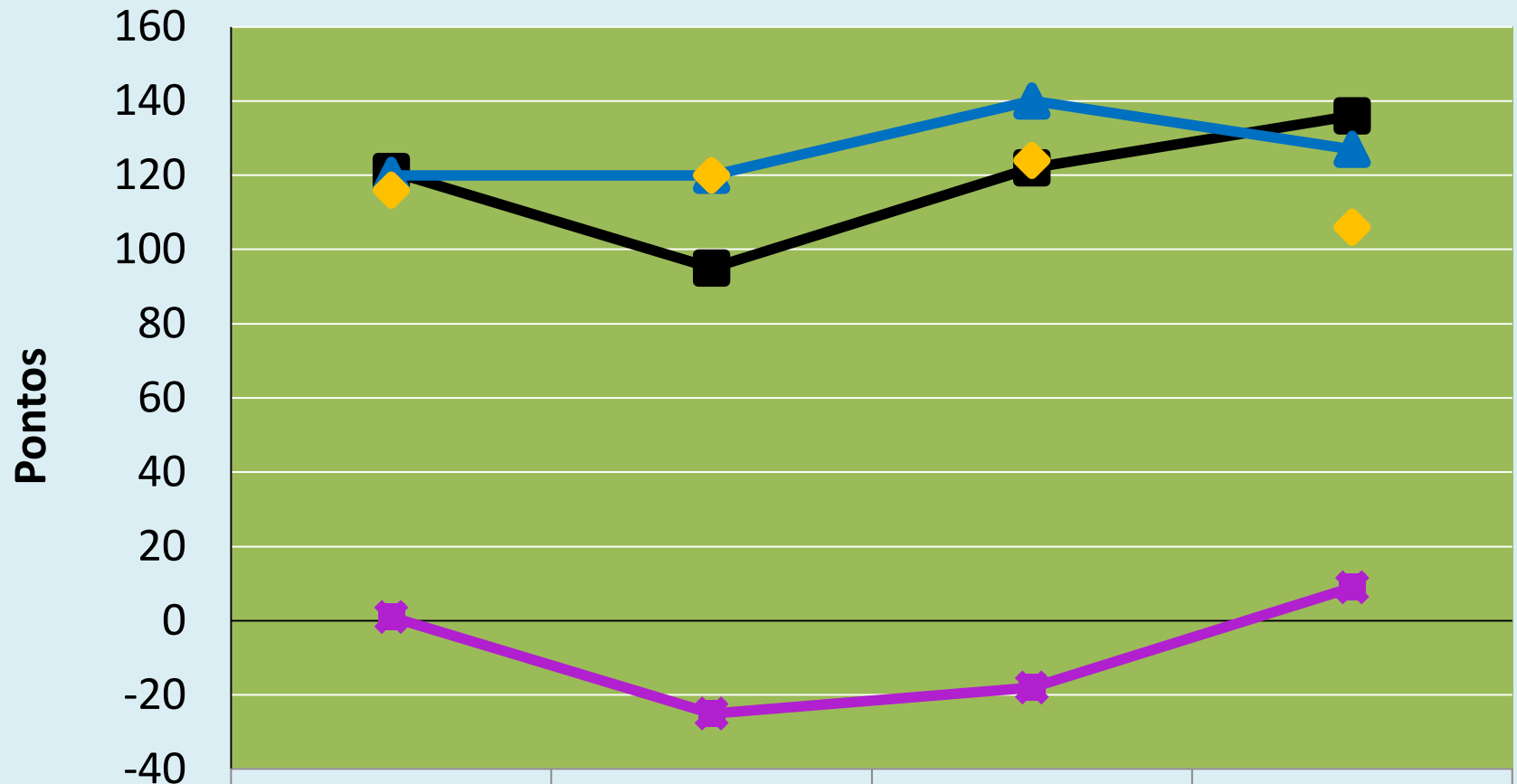
	2010	2011	2012	2013	2014
◆ M. Nacional	101	113	106	99	100
■ CE	104	97	93	90	78
▲ CIF	130	133	135	124	131
✱ Δ CE/ CIF	-26	-36	-42	-34	-52

## Filosofia (714) CE/CIF - Secundário



	2012	2013	2014
◆ M. Nacional	89	102	103
■ CE	90	99	104
▲ CIF	118	115	131
★ Δ CE/ CIF	-28	-16	-27

## Francês (517) CE/CIF - Secundário



	2010	2011	2012	2013
◆ M. Nacional	116	120	124	106
■ CE	121	95	122	136
▲ CIF	120	120	140	127
◆ $\Delta$ CE/ CIF	1	-25	-18	9

Exames Nacionais do Secundário

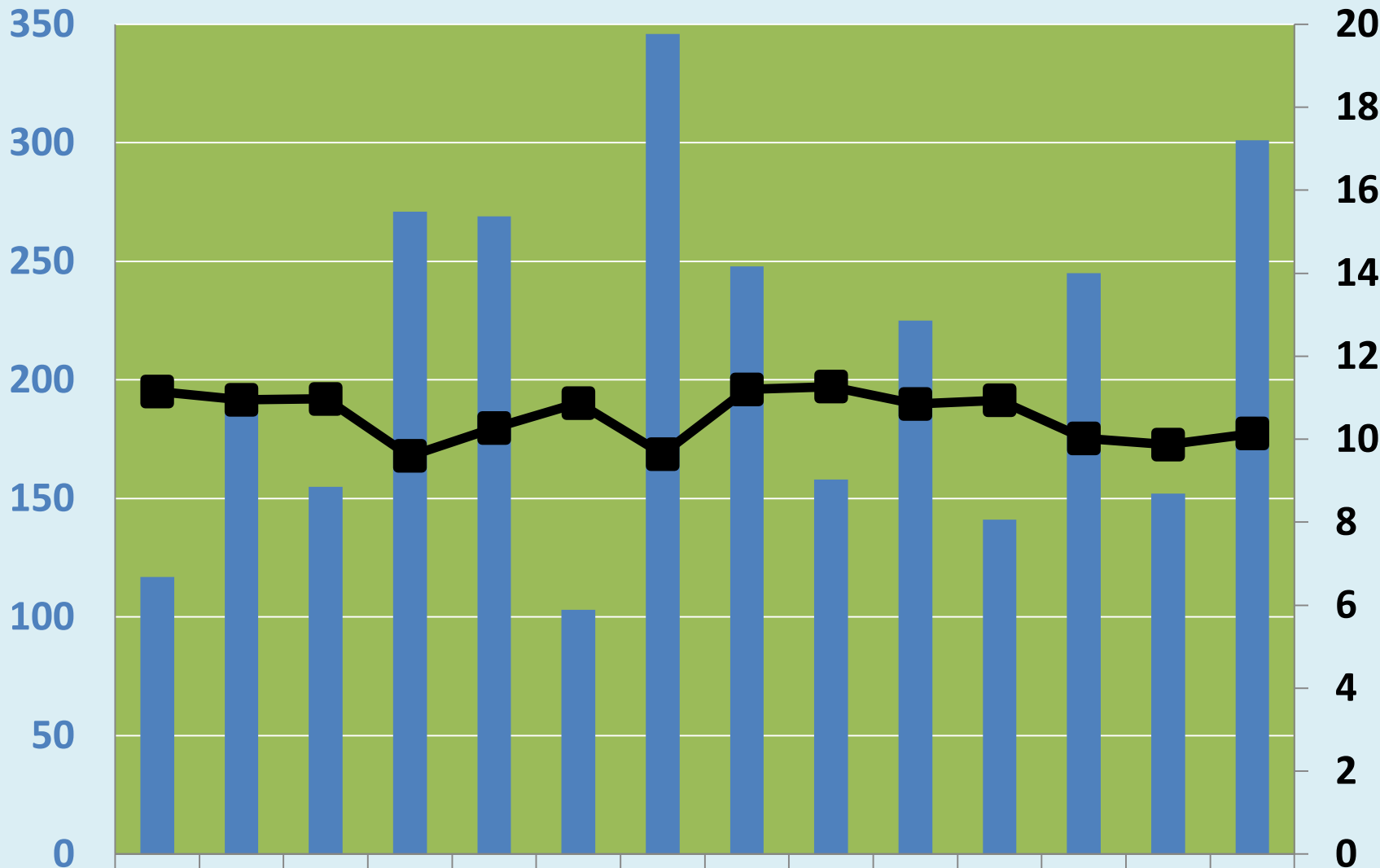
– *Jornal de Notícias*

**RANKINGS**

# Ranking do Secundário - *Jornal de Notícias*

Posição

Pontos



Ranking	117	193	155	271	269	103	346	248	158	225	141	245	152	301
Média	11,15	10,95	10,97	9,6	10,27	10,87	9,64	11,2	11,27	10,85	10,94	10,02	9,87	10,14

# Posição da ESR no concelho em 2014

Pos	Escola	Média Exame	Média Frequência	$\Delta$ Frequência Exame	Nº de provas
95	Instituto de Ciências Educativas	11,27	14,35	-3,08	175
98	Instituto de Odivelas	11,19	14,38	-3,19	111
301	<b>ESCOLA SECUNDÁRIA DA RAMADA</b>	<b>10,14</b>	<b>12,83</b>	<b>-2,69</b>	<b>593</b>
372	Escola Secundária de Caneças	9,78	12,54	-2,76	392
374	Externato Flor do Campo	9,76	12,50	-2,74	7
433	Escola Secund. Braancamp Freire	9,49	12,75	-3,26	287
464	Escola Secund. Pedro Alexandrino	9,27	12,84	-3,57	332
510	Escola Secundária de Odivelas	8,96	12,29	-3,33	466

*A melhoria da qualidade  
duma instituição é construída  
principalmente a partir do seu  
interior, através de um trabalho  
reflexivo e crítico de todos os  
atores educativos.*

Natércio Afonso (2005)



Fim