



**2012**

ESCOLA SEC. DA RAMADA  
ENTRADA  
- 1 MAR. 2017  
ÁREA:  
CLASS.:

**escola  
voluntária**

**ESCOLA  
SECUNDÁRIA  
DA RAMADA**

## **ORÇAMENTO PARTICIPATIVO DE ESCOLA**



*Proposta elaborada pela  
turma B do 9º ano*

*Fevereiro de 2017*

## INTRODUÇÃO

A Escola Secundária da Ramada é frequentada por cerca de 1400 alunos, do 7º ao 12º ano. É uma escola que, apesar de ter já mais de 30 anos e precisar de alguns melhoramentos, está cuidada.

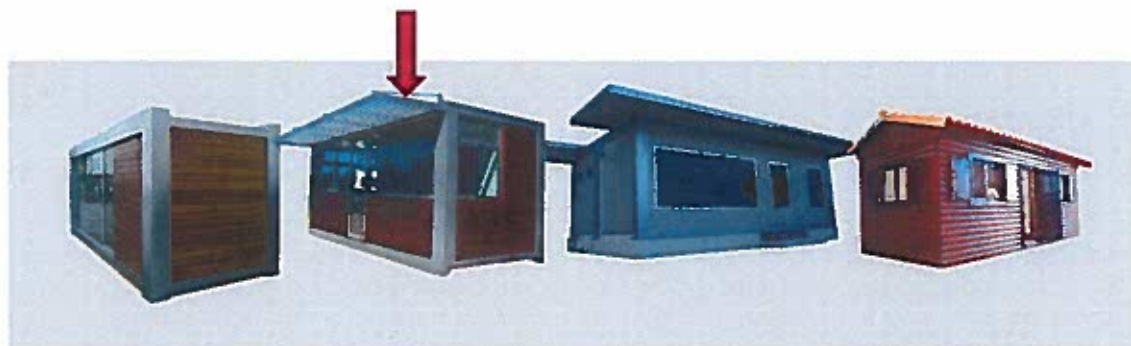
Contudo, há uma lacuna enorme da construção do espaço escola: uma sala de convívio para os alunos. De facto, estes não possuem um espaço seu, onde possam estar descontraidamente durante os intervalos. Esta necessidade é mais sentida durante o inverno e em especial durante os dias de frio e chuva, já que é nestes dias que os alunos se aglomeram na Passerelle durante os intervalos, tentando fugir da chuva, mas não conseguindo refugiar-se do frio. Porém, se a chuva for batida pelo vento, esta é também uma missão impossível.

A turma B do 9º ano, após discutir várias ideias nas aulas de Assembleia de Turma, concluiu que esta é uma proposta que beneficia todos os alunos da escola, colmata uma necessidade premente e promove o bem-estar geral; por esta razão, decidiu apresentar a proposta que segue.

## APRESENTAÇÃO DA PROPOSTA

Após a decisão do que se queria para a escola, passámos à análise de como concretizar a proposta da Sala de Convívio.

Consideramos que seria uma possibilidade a construção de um espaço modular como os apresentados na imagem que se segue.



<http://www.lusomodulo.pt/modulos-standard/>



<http://www.jular.pt/empresa/referencias/construcao-modular>

Outra possibilidade seria criar uma divisória em vidro e alumínio ou PVC , que permita criar um espaço fechado para os alunos. A imagem seguinte é uma possibilidade:



Concordámos que estas propostas poderiam ser realizadas num espaço específico, de raiz, ou poderíamos aproveitar o espaço existente entre o Bloco C e o Bar dos Alunos, já frequentado pelos alunos, apesar do inconveniente ser aberto e exposto às condições climáticas atrás referidas.

#### **Recursos Materiais**

Uma vez que este espaço pretende ser uma sala de convívio, mas também funcionar como um espaço de trabalho mais informal, sugerimos que sejam integrados os seguintes recursos:

- 5 computadores + mesas
- mesas
- cadeiras
- poufs
- sofás
- mesa de centro
- máquina de alimentos
- mesa de matraquilhos
- mesa de ping-pong
- vasos de plantas
- posters decorativos

Apresentamos de seguida algumas imagens apenas ilustrativas daquilo que consideramos ser a Sala de Convívio possível e desejável.

Esperamos que esta proposta seja aprovada!

